

Portfolio progetti

Tipologie semplici e composte

Project gallery

Simple and complex assembly schemes

Projekte

einfache und mehrgliedrige Modelle

Portfolio projets

Typologies simples et composées

Muestrario proyectos

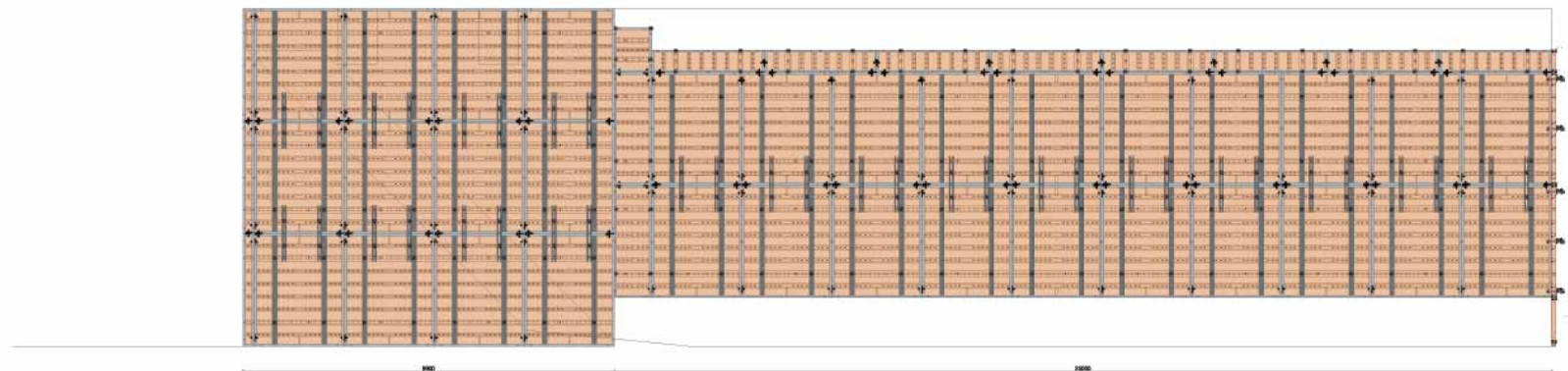
Tipologías simples y compuestas



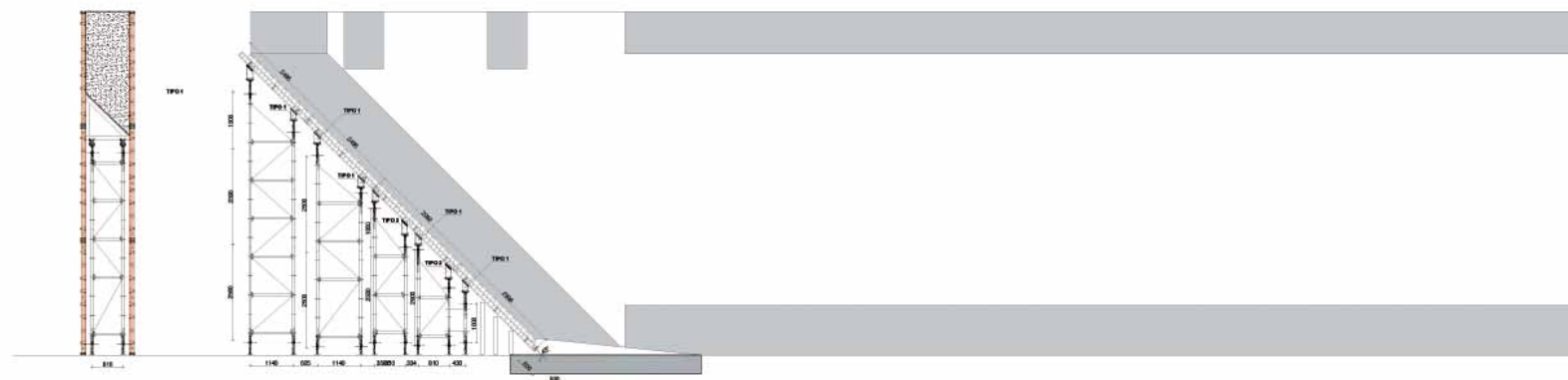
Impiego di SMP8 per il sostegno della testata inclinata di un muro per un sottopasso a spinta

Use of SMP8 system for the support of a receding wall for an underpass construction - Einsatz des SMP8 für die Abstützung eines schrägen Brückenkopfes für eine Unterführung

Emploi de SMP8 pour le soutien de la tête inclinée du mur pour un passage souterrain à poussée - Empleo de SMP8 para el sostén de la cabeza inclinada desde una pared para un paso inferior a empuje



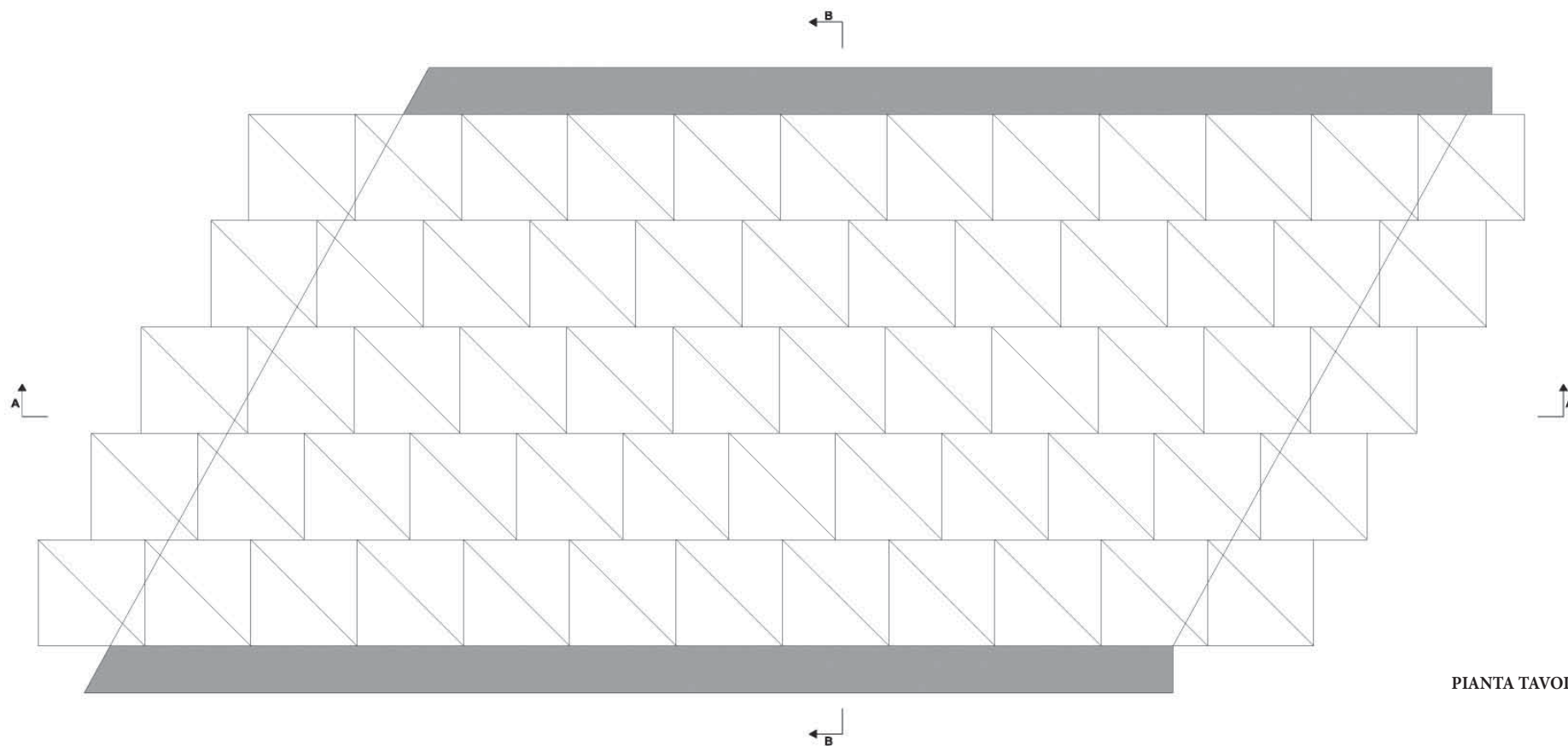
VISTA A-A CASSERI - A-A elevation - formworks



SEZIONE B-B PUNTELLAZIONE - B-B section - shoring

Impiego di SMP8 per il sostegno getto della soletta di un sottopasso a spinta

*Use of SMP8 system for the support of a floor slab for an underpass construction - Einsatz der SMP8 für die Abstützung eines schrägen Brückenkopfes für eine Unterführung
L'emploi de SMP8 pour le soutien coulée de la dalle d'un passage souterrain à poussée - Empleo de SMP8 para sostener la argamasa de la losa de un paso inferior a empuje*

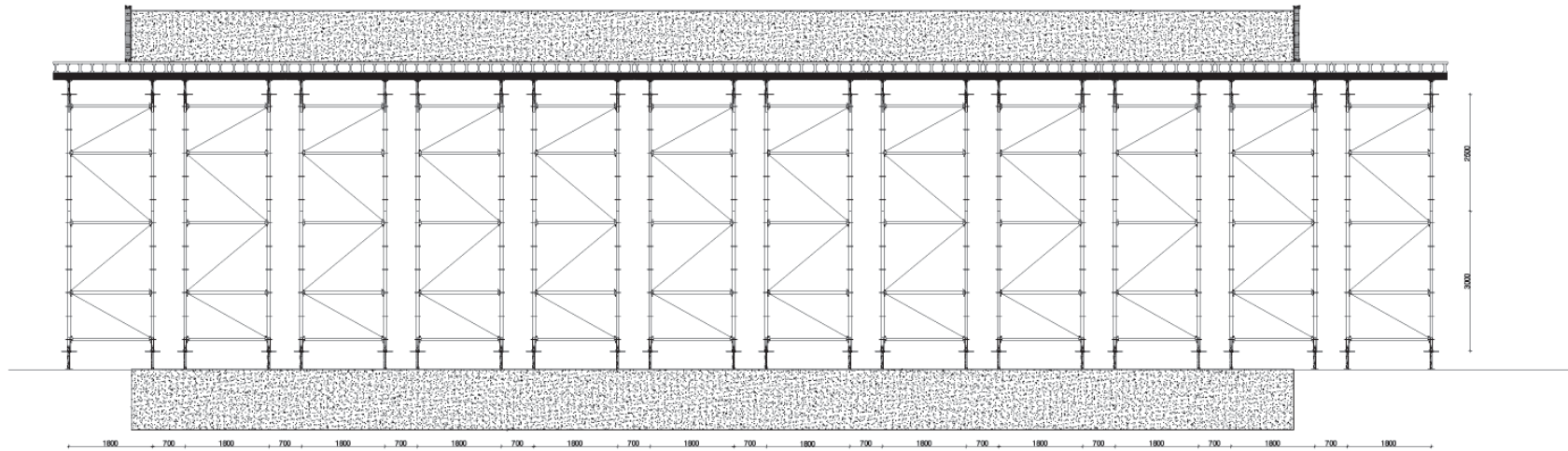


PIANTA TAVOLI DI SOLAIO - Slab floors

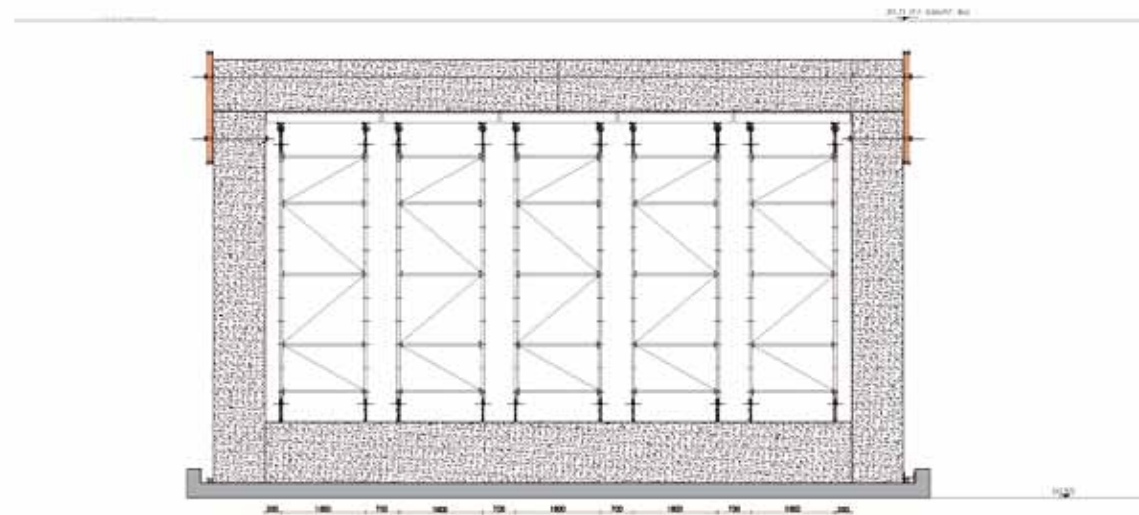


Impiego di SMP8 per il sostegno getto della soletta di un sottopasso a spinta

*Use of SMP8 system for the support of a floor slab for an underpass construction - Einsatz der SMP8 für die Abstützung eines schrägen Brückenkopfes für eine Unterführung
L'emploi de SMP8 pour le soutien coulée de la dalle d'un passage souterrain à poussée - Empleo de SMP8 para sostener la argamasa de la losa de un paso inferior a empuje*



SEZIONE A-A PUNTELLAZIONI - A-A section - shoring



SEZIONE B-B PUNTELLAZIONI - B-B section - shoring